

Рамановские Спектрометры и анализаторы NS-Raman

Серия NS200 – микрорамановский
спектрометр с одной
длиной волны



Ramcheck-A1 – рамановский
считыватель SERS-полосок



Серия NS100 – компактный
рамановский спектрометр



SERSpace – подложки
для SERS анализа



Серия NS200 – микрорамановский спектрометр с одной длиной волны

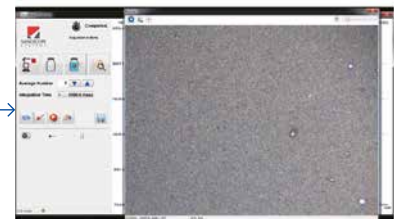
Серия NS200 представляет собой компактную лазерную микроспектроскопическую систему комбинационного рассеяния света. В отличие от громоздких рамановских приборов, с данной моделью может легко и просто обращаться даже неопытный пользователь. Легкость фокусировки на образце с помощью оптического микроскопа и функции автоматизации значительно сокращает время подготовки к работе. Прибор компактен и легко настраивается для различных экспериментов.



Фокусировка на образце с помощью оптического микроскопа



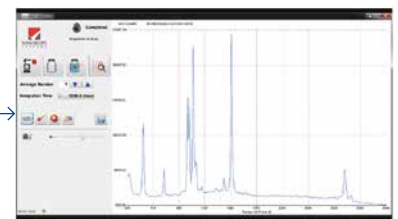
Режим микроскопа



Сбор рамановского спектра



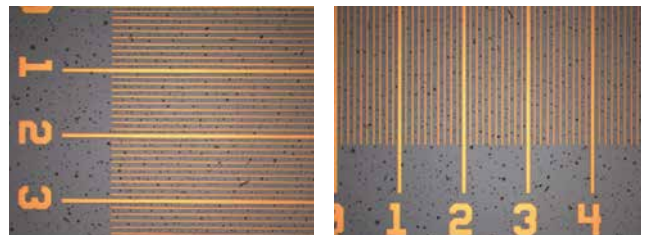
Режим спектрометра



Встроенный оптический микроскоп позволяет пользователю выбрать область анализа до начала сканирования

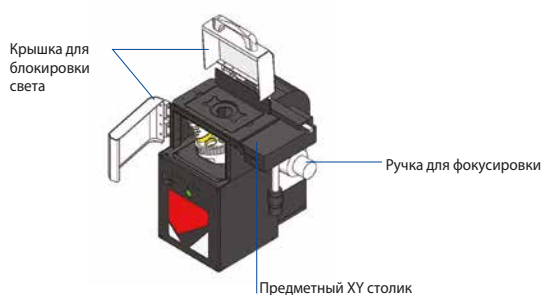
Отличительные особенности и преимущества

- Компактный прибор настольного типа
- Оптический микроскоп для визуализации
- Автофокусировка
- Сбор сигнала с высокой интенсивностью
- USB-интерфейс управления (ПК или ноутбук)
- Удобное ограждение для блокировки световых помех
- Анализ полученного спектра по базе данных с библиотеками
- Простое и понятное программное обеспечение
- Возможность создания пользовательских библиотек
- Картирование рамановского сигнала с моторизированным столиком

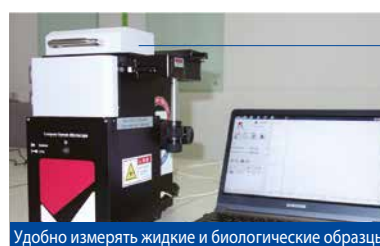


Поле зрения: 483 × 362 мкм (с объективом 20X)

Стойка инвертированного типа



Луночный планшет для образцов



Удобно измерять жидкие и биологические образцы

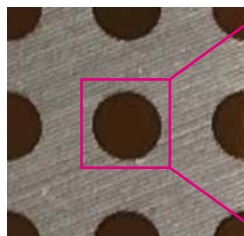


Картирование с моторизированным столиком

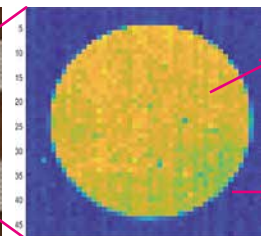
Картирование области для анализа рамановских сигналов может быть получено с помощью сканирования моторизированным предметным столиком. Диапазон сканирования или область картирования определяется на изображении с оптического микроскопа, а последовательное получение спектра вдоль траекторий сканирования в заданном диапазоне выполняется автоматически. Результат выводится в цветовой гамме, отображающей свойства материала каждой точки, характеризуемой спектром комбинационного рассеяния.



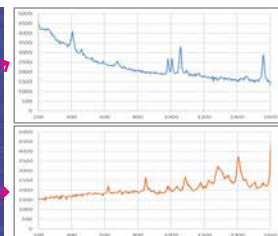
Моторизированный столик для картирования



Выбор области картирования на оптическом изображении



Изображение области после картирования – различные цвета для различных спектров



Характеристики

Модель	NS200	NS220	NS240
Длина волны возбуждения	785 ± 1 нм	633 ± 1 нм	532 ± 1 нм
Рабочий диапазон	100 – 3200 см ⁻¹	100 – 3600 см ⁻¹	
Спектральное разрешение	≤ 10 см ⁻¹		
Собирающая оптика	NA 0.45/ WD 4.5 мм (по умолчанию) параметры зависят от используемого объектива		
Выходная мощность лазера	80 мВт	40 мВт	20 мВт
	зависит от используемого объектива		
Время интегрирования	5 мс – 65 с		
Напряжение питания	24 В при 5 А		
Вес	≈ 9.5 кг (без объектива)		
Габаритные размеры	Блок спектрометра: 140 × 228 × 162 мм Вместе со стойкой: 208 × 266 × 350 мм		
Подключение к ПК	USB 2.0/3.0, управление от ПК		
Программное обеспечение	NSRamanID		
Форматы вывода данных	.txt, .csv		
Библиотека спектров	≈ 200 материалов		
Пользовательские библиотеки	Возможность создания собственных библиотек		
Отображение результатов	На экране ПК/ноутбука		
Особенности	Несколько объективов; измерение мощности лазера; ПЗС-картинка в светлом поле		
Автоматизированные функции (опционально)	Моторизованное переключения между ПЗС и спектрометром; автоматическая фокусировка; моторизированный предметный столик; картирование рамановского сигнала		

Габаритные размеры



NS-Raman

Рамановские спектрометры и анализаторы

Серия NS200 – микрорамановский спектрометр с одной длиной волны

Серия NS100 – компактный рамановский спектрометр

Ramcheck-A1 – рамановский считыватель SERS-полосок

SERSpace – подложки для SERS анализа



Unit 333, Hanshin S-MECA, 65, Techno 3-ro,
Yuseong-gu, Daejeon 34016, Republic of Korea
Tel : +82-42-862-0772, 0773 Fax : +82-42-336-4774
E-mail : info@nanoscope.co.kr Website : www.nanoscope.co.kr

Официальный дистрибьютор в РФ
ООО "Промэнерголаб"
105318, Россия, г. Москва,
ул. Ткацкая, 1
Тел.: +7 (495) 22-11-208,
8 (800) 23-41-208
e-mail: info@czl.ru
www.czl.ru

