

Рабочие лабораторные столы с виброизоляцией серии DVID



DVID-L
Лабораторный рабочий стол



DVID-H
Оптический рабочий стол



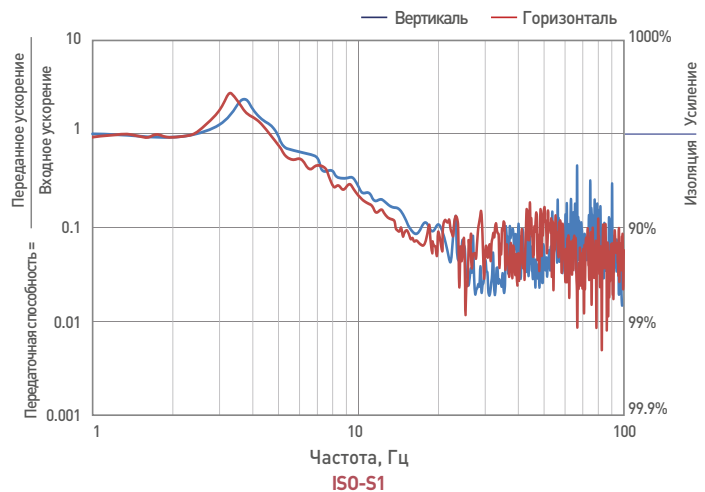
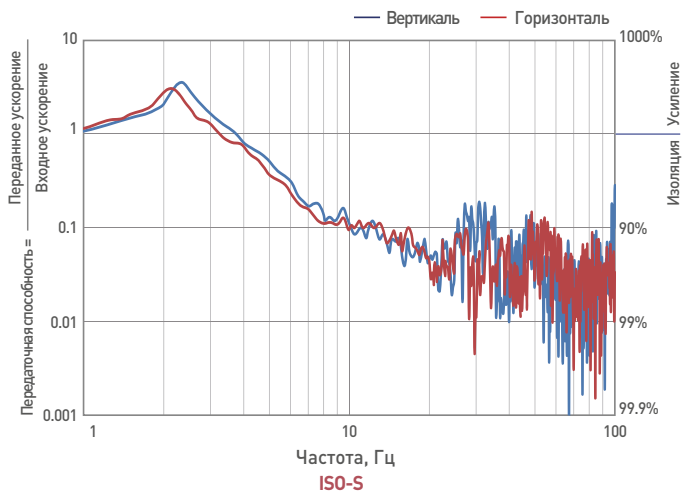
DVID-C
Рабочий стол для чистых комнат



DVID-T
Системы пассивной виброизоляции настольного типа

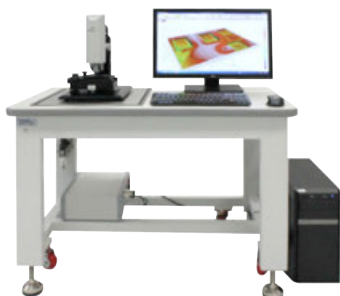
Столбы серии DVID представляют собой эргономичные рабочие столы с выделенным рабочим пространством и встроенными пневматическими виброизоляторами. Данные столы в основном используются совместно с метрологическим и научным оборудованием в областях полупроводниковой промышленности, фотоники и медико-биологической сфере. DVID серия является широкопрофильной и может комплектоваться полками, подлокотниками, стойками для оборудования и т.п., что обеспечивает удобство работы с измерительным оборудованием. Все дополнительные аксессуары могут быть изготовлены на заказ в зависимости от требований к рабочему месту оператора. Рабочее пространство и виброизолированная поверхность отделены друг от друга, что позволяет с одной стороны выполнять повседневные задачи, а с другой стороны размещать измерительное оборудование. Эффективность виброизоляции и амортизации может варьироваться в зависимости от типа пневматического изолятора и установленного оборудования. Изоляторы типа ISO-S имеют наименьшую частоту собственных колебаний, что позволяет им компенсировать низкочастотные вибрации с максимальной эффективностью, однако они менее устойчивы ввиду их невысокой жесткости. Изоляторы типа ISO-S1 являются более жесткими и имеют более высокие значения частоты собственных колебаний, что делает их более стабильными и увеличивает их грузоподъемность, однако негативно сказывается на производительности виброизоляции.

Производительность виброизоляции



Области применения

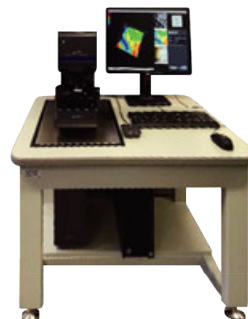
- Микроскопия
- Клеточный анализ
- Микрозондирование
- Анализ тонких пленок
- Интерферометрия
- Оптическая литография
- Голлография
- Масочная литография
- Анализ полупроводников/дисплеев
- Микровесы



Интерферометрия белого света



Метрология поверхности в чистой комнате



Конфокальная микроскопия

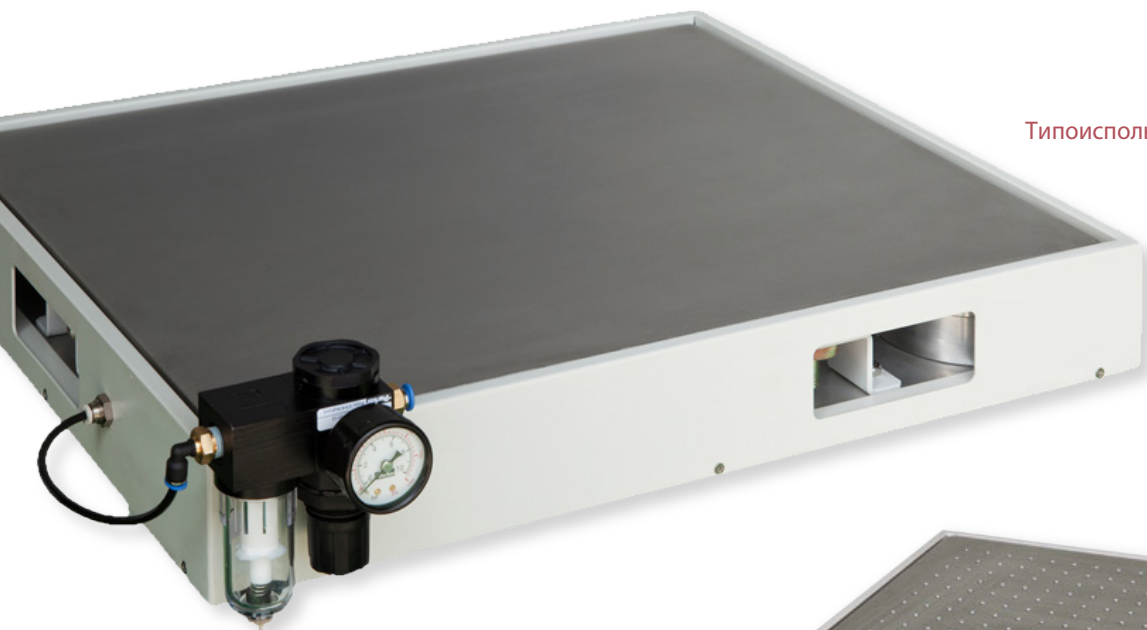


Анализ на SEM настольного типа

Серия DVID

Системы пассивной виброизоляции настольного типа

Настольные системы серии DVID-T обеспечивают превосходную виброизоляцию и применяются в тех случаях, когда используются малогабаритные, низкопрофильные высокоточные инструменты.

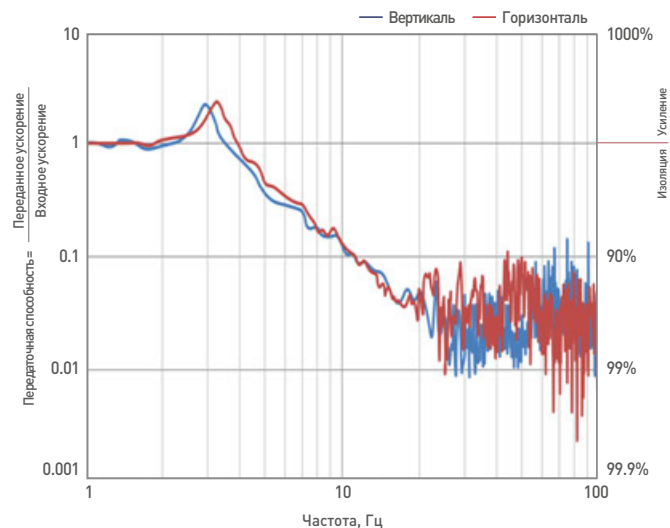


Типоисполнение со сплошной столешницей



Типоисполнение с оптической столешницей

Производительность виброизоляции



Характеристики

Конструкция	
Тип столешницы	Сплошная / Оптическая
Производительность	
Система изоляции	Пневматическая виброизоляция
Тип изолятора	ISO-B2
Резонансные частоты колебаний	Вертикаль / Горизонталь: 3.0 – 3.3 Гц
Степень виброизоляции на 10 Гц	70 – 80%
Максимальная нагрузка	150 кг
Автоматическое самовыравнивание	Да
Воспроизводимость автоматического самовыравнивания	Стандартный клапан: ± 1.0 мм
Требуемое давление воздуха	3 – 5 кг/см ² (3 – 5 бар)

Отличительные особенности

1. Портативность, компактный дизайн

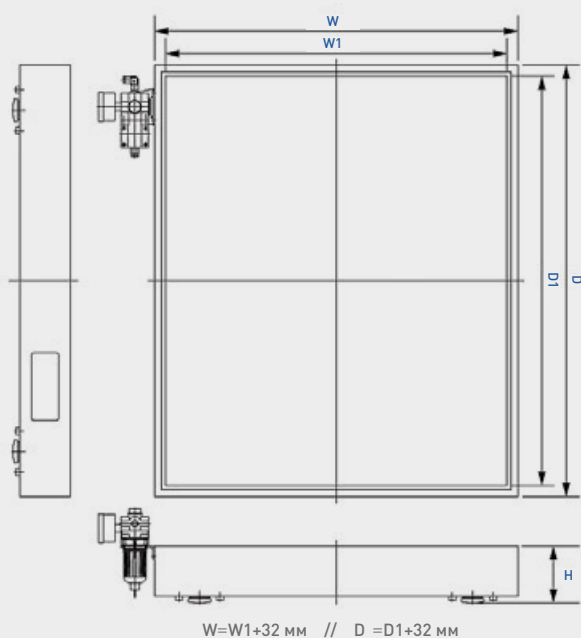
Данная система является компактной, легкой и низкопрофильной, что делает ее простой в установке и перемещении.

2. Амортизирующая рабочая поверхность

Системы серии DVID-T могут поставляться как с ламинированной сплошной столешницей из нержавеющей стали, так и с оптической столешницей с сотовой структурой – в зависимости от конечного применения.

3. Автоматическое самовыравнивание

Если к рабочей поверхности прикладывается внешнее усилие, то интегрированные выравнивающие клапаны автоматически возвращают ее в первоначальное положение.



Информация для заказа

DVID-T-45A-25t

Толщина столешницы (мм)

Размер изолированной поверхности (W1 x D1)

Доступные для заказа модели (сплошная столешница)

Модель	Размер изолированной поверхности W1 × D1, мм	Габаритные размеры стола (Д × Ш × В), мм	Вес, кг
DVID- T- 45A	400 × 500	432 × 532 × 84	50
DVID- T- 56A	500 × 600	532 × 632 × 84	65
DVID- T- 66A	600 × 600	632 × 632 × 84	70
DVID- T- 86A	800 × 600	832 × 632 × 84	80

Доступные для заказа модели (оптическая столешница)

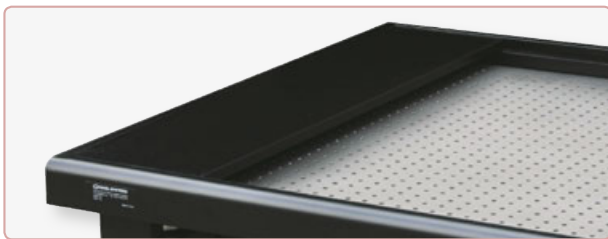
Модель	Размер изолированной поверхности W1 × D1, мм	Габаритные размеры стола (Д × Ш × В), мм	Вес, кг
DVID- T- 45A- 25t	400 × 500	432 × 532 × 97	45
DVID- T- 56A- 25t	500 × 600	532 × 632 × 97	60
DVID- T- 66A- 25t	600 × 600	632 × 632 × 97	65
DVID- T- 77A- 25t	700 × 700	732 × 732 × 97	70
DVID- T- 86A- 25t	800 × 600	832 × 632 × 97	75
DVID- T- 88A- 25t	800 × 800	832 × 832 × 97	78
DVID- T- 45A- 50t	400 × 500	432 × 532 × 122	50
DVID- T- 56A- 50t	500 × 600	532 × 632 × 122	65
DVID- T- 66A- 50t	600 × 600	632 × 632 × 122	70
DVID- T- 77A- 50t	700 × 700	732 × 732 × 122	75
DVID- T- 86A- 50t	800 × 600	832 × 632 × 122	80
DVID- T- 88A- 50t	800 × 800	832 × 832 × 122	83

Аксессуары к лабораторным столам DVID



Подлокотники

Подлокотники используются для того, чтобы предотвратить прямой контакт пользователя с рабочей изолированной поверхностью, а также способствуют увеличению времени непрерывной работы без перерывов.



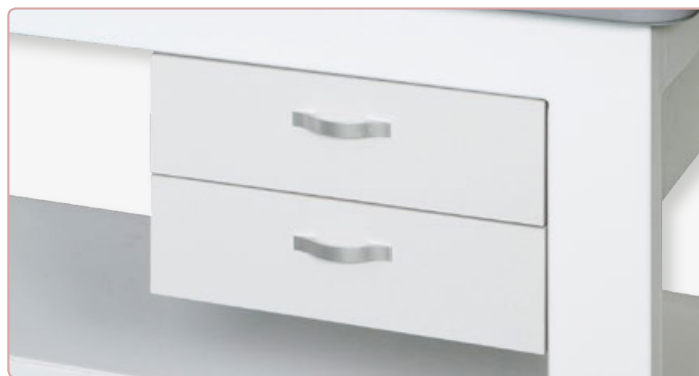
Раздвижные полки

Данные полки закреплены на переднем и заднем подлокотниках рабочих столов и представляют собой прочную поверхность, на которой может размещаться дополнительное оборудование, необходимое для проведения эксперимента.



Шкаф панельного типа

Данная опция предоставляет дополнительное пространство для хранения пользовательских инструментов внутри ограничиваемого пространства, защищая его от внешних воздействий и/или помех. По запросу доступны пользовательские конфигурации встраиваемых панелей (уточняйте).



Выдвижные ящики

Такие ящики могут быть закреплены снизу рабочей поверхности для хранения всевозможных мелких инструментов и расходных материалов.



Надстраиваемые и монтируемые полки

Данные полки могут устанавливаться как сверху, так и снизу относительно рабочей поверхности и предоставляют дополнительное место для установки сопутствующего оборудования.



Экранированная камера Фарадея

Данная камера представляет собой экранирующую конструкцию с медной сеткой на алюминиевом профиле, которая предотвращает воздействие внешних электростатических полей на измерительное оборудование, установленное внутри. Данная камера разрабатывается и изготавливается в соответствии с конкретными требованиями к оборудованию и условиям использования. Внутри могут быть установлены дополнительные полки для оборудования, а в экранирующих панелях изготовлены отверстия для подведения питания к устанавливаемому оборудованию.



Защитное ограждение

Данное ограждение защищает высокоточное оборудование от внешних звуковых, тепловых и световых помех, а также от воздушных потоков. Оно представляет собой конструкцию с алюминиевым профилем и акриловыми защитными панелями.