

**ABM**

Автоматический биологический микроскоп

## Отличительные особенности

- Инвертированный флуоресцентный микроскоп
- 5-цветная флуоресцентная визуализация
- DIC (дифференциально-интерференционный контраст) визуализация
- Фазово-контрастная визуализация
- Визуализация в светлом поле
- Наблюдение через окуляры
- Автоматические столики по X, Y, Z
- Автоматическая смена объективов
- Автоматическая смена фильтрового колеса
- Предметное стекло, луночный планшет, совместимость с чашкой Петри

## Автоматическое сканирование луночных планшетов

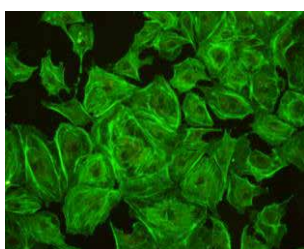
- Сшивание изображений для большой области
- Визуализация изображений с луночных планшетов
- Для стандартных луночных планшетов (96, 384, т.д.)



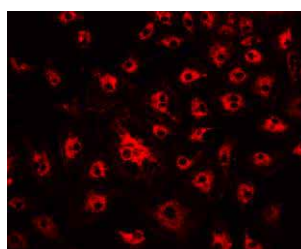
АВМ микроскоп с компьютером



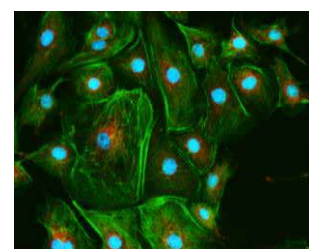
Клетка с красителем DAPI



Клетка с красителем GFP



Клетка с красителем Cy5



Объединенное изображение клетки

## Характеристики

|                                    |  |
|------------------------------------|--|
| Автоматизированные функции         | Сканирование по луночному планшету / Составное изображение по глубине (Z-стэкинг)<br>Покадровая съемка / Многоточечное сшивание<br>Полнофокусное сшивание / Автофокусировка  |
| Поддерживаемая лабораторная посуда | Предметное стекло, луночный планшет (6 – 384 лунки), чашки Петри   |
| Метод визуализации                 | Флуоресценция, светлое поле, фазовый контраст, DIC, окуляры  |
| Каналы для визуализации            | 4 флуоресцентных + 1 светлопольный, моторизированное переключение  |
| Фильтры                            | Для DAPI, GFP, RFP, CY5, CFP, YFP, Cy7, TRITC и т. д.<br>Доступны пользовательские фильтры   |
| Объективы                          | 1.25 <sup>x</sup> – 100 <sup>x</sup> (Olympus)   |
| Источник возбуждения               | Мощный светодиод с регулировкой яркости  |
| Детектор                           | Цветная камера, 5 Мп   |
| Выходное изображение               | 2448 × 2048 пикселей<br>24-битный цветной Tiff, PNG или JPG формат<br>Видео: MP4   |
| Моторизированные элементы          | XY столик (120 × 75 мм, подходит для всех луночных планшетов)<br>Фокусировочный столик (15 мм)<br>Сменный фильтр (4 флуоресцентных и 1 светлопольный)<br>Револьверная головка для объективов (6 позиций)<br>Конденсор (70 мм, 5 позиций) |
| Управляющий ПК                     | Внешний блок с монитором 27 дюймов   |
| Напряжение питания                 | 100 – 240 В, 50/60 Гц; энергопотребление 150 Вт  |
| Габаритные размеры                 | 390 (Ш) × 730 (Г) × 560 (В) мм   |