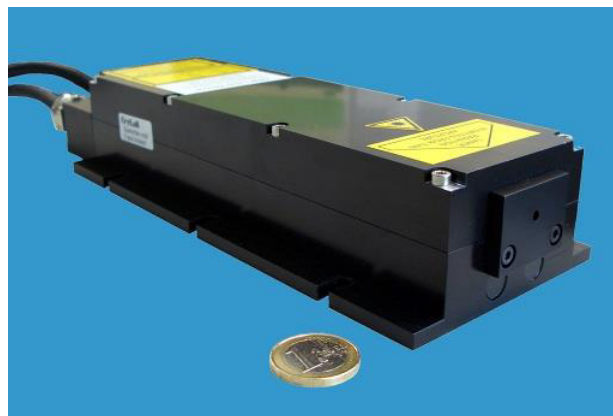


# FQSS266-50

Твердотельный лазер с диодной накачкой с пассивной модуляцией добротности

- Длина волны 266 нм
- Импульсный режим работы ( $\leq 1.1$  нс)
- Энергия в импульсе до 50 мкДж
- Частота следования импульсов 1 – 100 Гц (до 1 кГц опционально)
- Возможность вывода единичного импульса



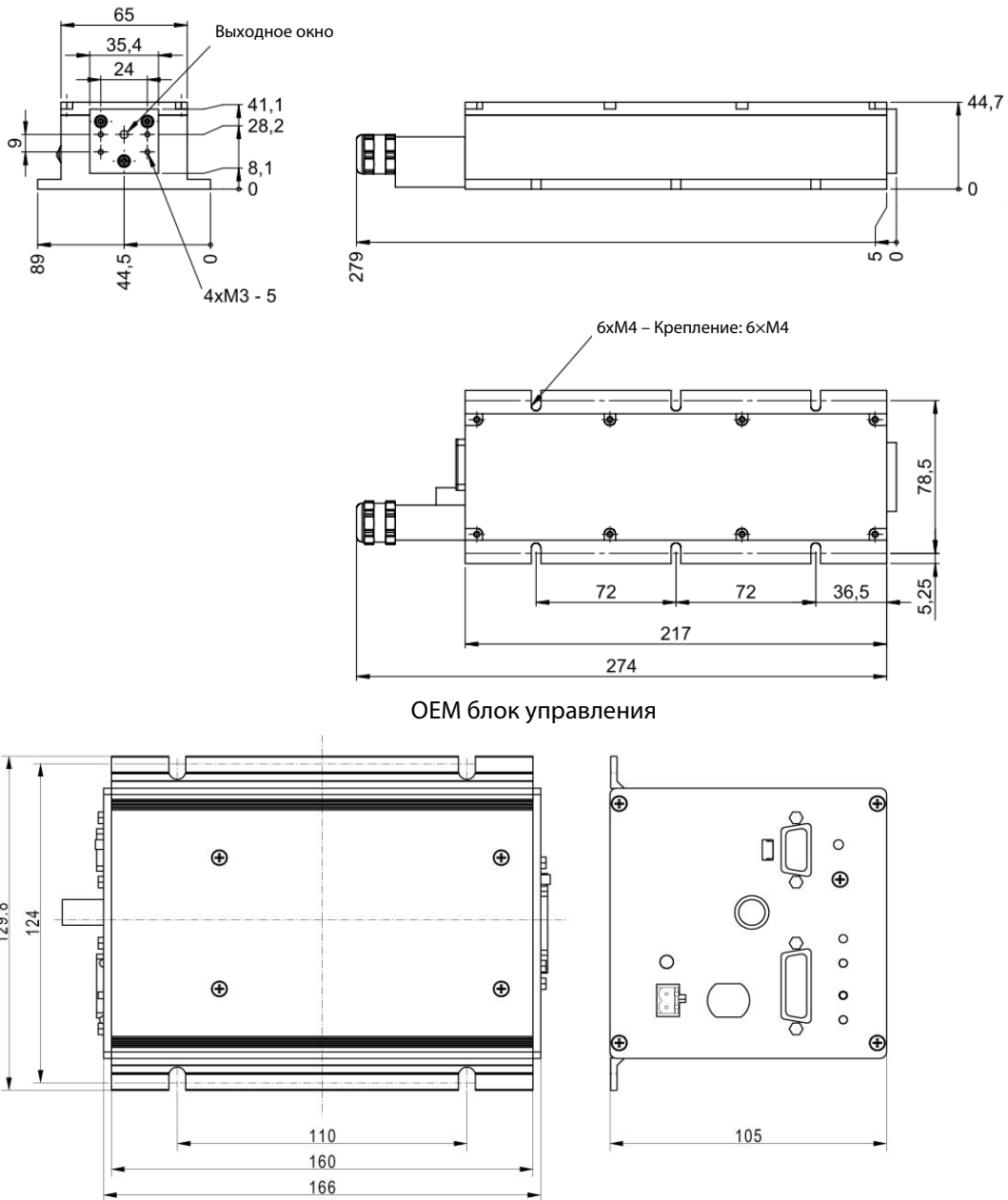
## биология · биомедицина · химия · аналитика

Оптические параметры	Длина волны	266 нм
	Энергия импульса	> 50 мкДж при 1 – 100 Гц (> 15 мкДж при 1 кГц - опционально)
	Пиковая мощность	> 45 кВт при 1 – 100 Гц
	Частота следования импульсов	1 – 100 Гц
	Длительность импульса	$\leq 1.1$ нс (по уровню FWHM)
	Поляризация и контраст	Вертикальная. > 100:1
	Отклонение энергии импульса <sup>1</sup>	$< \pm 3\%$
	Стабильность энергии от импульса к импульсу <sup>2</sup>	СКО < 1%
	Расходимость	< 3.0 мрад
	Качество луча	$M^2 < 1.5$ , TEM <sub>00</sub>
	Диаметр луча	0.8 ± 0.2 мм (на выходе лазера)
	Диаметр перетяжки	0.8 ± 0.2 мм ( $\approx 110$ мм внутри лазерной головки)
	Эллиптичность луча	< 1.5:1
	Остаточное излучение	< 0.5 мВт на 1064 нм (класс 3R); < 0.1 мВт на 532 нм (класс 2)
Электрические параметры	Энергопотребление	< 70 Вт
	Напряжение питания	100 – 240 В, переменный ток, 50/60 Гц или 24 В, постоянный ток
	Интерфейс подключения	USB / RS232
Дополнительные параметры	Время прогрева	< 15 мин
	Рабочая температура	18 – 38°C
	Габаритные размеры лазерной головки (Д × Ш × В)	279 × 89 × 45 мм
	Габаритные размеры OEM блока управления (Д × Ш × В)	166 × 130 × 105 мм
Опции	Отдельно-стоящая система (ключ питания, ручной затвор, радиатор)	
	Выход сигнала синхронизации (время нарастания < 2 нс)	
	Ручной затвор или электрический блокиратор луча	
	Внешний расширитель луча (например, 5°)	
	Ручное или электрическое переключение между 266 / 532 нм	
	Ручной или электрический аттенюатор	

<sup>1</sup>Отклонение за 6 часов: усредненные значения энергии за 10 секунд после 5 мин непрерывной работы при изменении температуры < 3°C/час

<sup>2</sup>СКО для 1000 импульсов, измеренное после 5 мин непрерывной работы

## Габаритные размеры лазерной головки и блока управления



## Предупреждающие наклейки по лазерной безопасности

FQSS266-50 является лазерным источником класса 4 / IV в соответствии с IEC 60825-1:2014

wavelength: 266 nm max. output: 400 μJ pulse duration: <1,3 ns max. repetition rate: 200 Hz  Complies with IEC 60825-1:2014 Complies with 21CFR 1040.10 and 1040.11 except for deviations pursuant to Laser Notice No. 50, dated July 26, 2001	DANGER - INVISIBLE LASER RADIATION AVOID EYE OR SKIN EXPOSURE TO DIRECT OR SCATTERED RADIATION  CLASS 4 LASER PRODUCT	LASER RADIATION IS EMITTED FROM THIS APERTURE
--	---	--



© Декабрь 2018, Rev 1.5, CryLaS GmbH. Все права защищены.  
 Технические характеристики могут быть изменены без предварительного уведомления.

