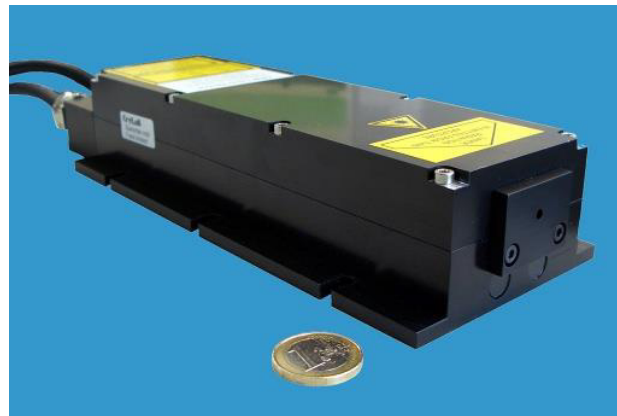


FTSS355-300

Твердотельный лазер с диодной накачкой с пассивной модуляцией добротности

- Длина волны 355 нм
- Импульсный режим работы (≤ 1.7 нс)
- Энергия в импульсе до 300 мкДж
- Частота следования импульсов 1 – 80 Гц
- Возможность вывода единичного импульса

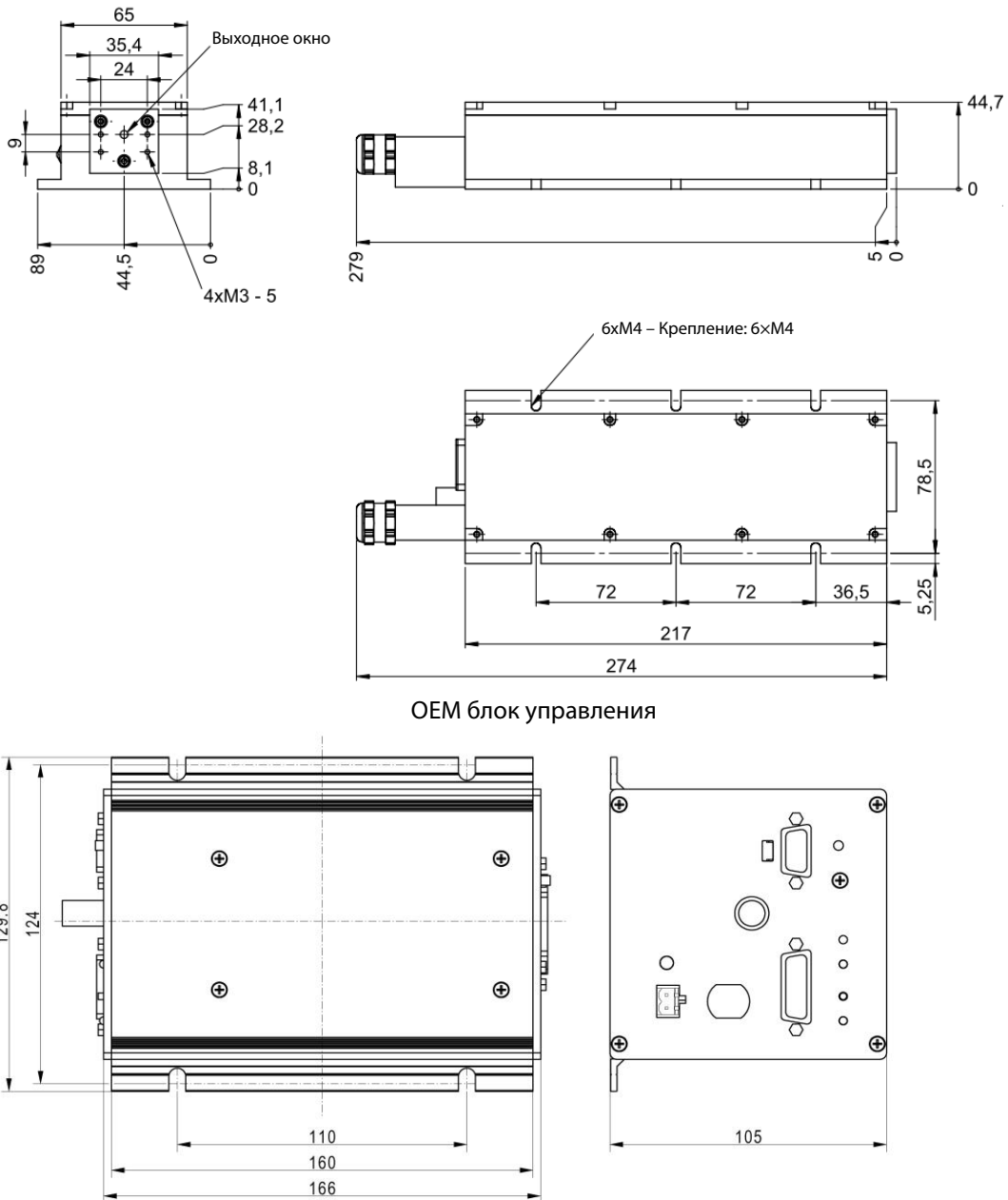


биология · биомедицина · химия · аналитика

| | | |
|--------------------------|--|---|
| Оптические параметры | Длина волны | 355 нм |
| | Энергия импульса | > 300 мкДж при 20 Гц |
| | Пиковая мощность | > 180 кВт при 20 Гц |
| | Частота следования импульсов | 1 – 80 Гц |
| | Длительность импульса | ≤ 1.7 нс (по уровню FWHM) |
| | Поляризация и контраст | Вертикальная, > 100:1 |
| | Отклонение энергии импульса ¹ | < $\pm 5\%$ |
| | Стабильность энергии от импульса к импульсу ² | СКО < 3% |
| | Расходимость | < 2.5 мрад |
| | Диаметр луча | 0.4 \pm 0.15 мм (на выходе лазера) |
| | Эллиптичность луча | < 2:1 |
| | Остаточное излучение | < 0.5 мВт на 1064 нм (класс 3R); < 0.1 мВт на 532 нм (класс 2) |
| Электрические параметры | Энергопотребление | < 90 Вт |
| | Напряжение питания | 100 – 240 В, переменный ток, 50/60 Гц или 24 В, постоянный ток |
| | Интерфейс подключения | USB / RS232 |
| Дополнительные параметры | Время прогрева | < 15 мин |
| | Рабочая температура | 18 – 38°C |
| | Габаритные размеры лазерной головки (Д × Ш × В) | 279 × 89 × 45 мм |
| | Габаритные размеры OEM блока управления (Д × Ш × В) | 166 × 130 × 105 мм |
| Опции | Отдельно-стоящая система (ключ питания, ручной затвор, радиатор) | |
| | Выход сигнала синхронизации (время нарастания < 2 нс) | |
| | Ручной затвор или электрический блокиратор луча | |
| | Внешний расширитель луча (например, 5 ^x) | |
| | Ручное или электрическое переключение между 355 / 532 нм | |
| | Ручной или электрический аттенюатор | |
| | SMA коннектор для волокна диаметром ≥ 400 мкм | |
| | Увеличение частоты следования импульсов до 1 кГц | |
| | Воздухоохлаждаемый радиатор с вентилятором (для частот > 50 Гц) | |

¹Отклонение за 6 часов: усредненные значения энергии за 10 секунд после 5 мин непрерывной работы при изменении температуры < 3°C/час
²СКО для 1000 импульсов, измеренное после 5 мин непрерывной работы

Габаритные размеры лазерной головки и блока управления



OEM блок управления

Предупреждающие наклейки по лазерной безопасности

FTSS355-50 является лазерным источником класса 3B / III b в соответствии с IEC 60825-1:2014

wavelength: 355 nm
 max. output: 600 µJ
 pulse duration: <1.7 ns
 max. repetition rate: 100 Hz

Complies with IEC 60825-1:2014
 Complies with 21CFR 1040.10 and 1040.11
 except for deviations pursuant to
 Laser Notice No. 50, dated July 28, 2001

WARNING - INVISIBLE
 LASER RADIATION
 AVOID EXPOSURE
 TO BEAM

CLASS 3B LASER
 PRODUCT

LASER
 RADIATION
 IS EMITTED FROM THIS
 APERTURE



© Декабрь 2018, Rev 1.5, CryLaS GmbH. Все права защищены.

Технические характеристики могут быть изменены без предварительного уведомления.

