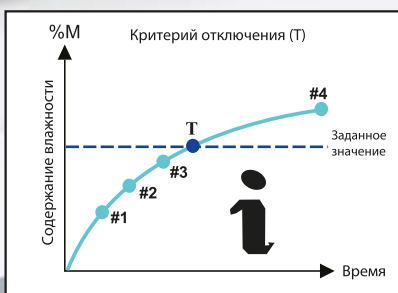




aczel[®]
...Since 1986

Галогеновый анализатор влажности





Надежность

Надежные результаты зависят от правильной методики. Выберите функцию **Intelligent**, введите референтное значение и максимальное время. Анализатор влажности быстро автоматически вычисляет соответствующие критерии отключения, чтобы совместить эталонное значение с точностью до последнего десятичного знака. Вы можете сохранить этот параметр как метод. Функция **Intelligent** эффективно развивает ваш метод и экономит ваше время в любой области, где различные продукты анализируются на содержание влаги. Вы никогда не сможете сопоставить свое эталонное значение с такой точностью.



Сверхбыстрый и равномерный нагрев

Круглая галогенная лампа и отражатели уникальной конструкции обеспечивают максимально быстрый нагрев и сокращают время измерения. Хорошо спроектированная нагревательная камера обеспечивает равномерный нагрев для достижения точного результата с исключительной воспроизводимостью.



Датчик Monotech с аналитической точностью

Выдающиеся измерительные характеристики серии MB основаны на высокоточной технологии аналитического взвешивания **MONOTECH**. Четвертый десятичный знак не отображается, а измеряется и используется при расчете высокоточных результатов, что обеспечивает максимальную безопасность измерений.

Данный анализатор влажности позволяет выполнять рутинные измерения с большой производительностью в зависимости от задач заказчика.

Хранение данных

Эта уникальная функция делает возможным выбор режима хранения данных в зависимости от области применения каждого пользователя.



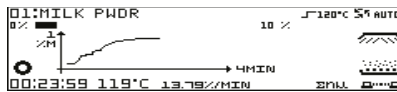
Связь

Благодаря интерфейсам USB, RS 232 и Ethernet можно переносить данные на ПК или напрямую печатать их на принтере Aczet.

Регистрация идентификации образца

Графический дисплей и буквенно-цифровая клавиатура, а также клавиатура PS2, делают интерфейс пользователя очень простым для добавления индивидуального описания для каждого образца.

Хранение данных позволяет пользователю сохранять 25 результатов определения влаги в каждом методе, пользователь может сохранить 40 таких методов. Хранение данных подходит для областей применения в НИОКР и обеспечении качества, где требуется анализ большого количества разных продуктов (образцов).



График

Благодаря графическому дисплею, пользователь может видеть автоматически обновляющийся график процесса сушки с изменением в уровне влажности.

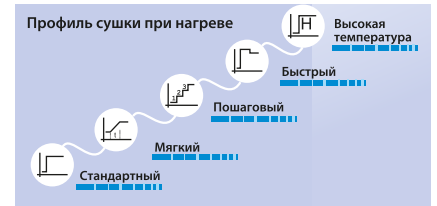


Такие функции, как «Вспомогательный вес» и «Температура в режиме ожидания», помогают пользователю улучшить воспроизводимость, берется один и тот же вес образца и одинаковые климатические условия для каждого определения влажности.

Пакетное хранилище позволяет создавать 100 пакетов и хранить максимум 1000 данных без ограничений для каждого пакета. Пакетное хранилище подходит для областей применения на производстве, где требуется анализировать большое количество образцов одного и того же продукта.

Несколько единиц измерения результатов: %M, %D, %R (соотношение), Gm/Lt, %M Atro, %D Atro делают его максимально удобным для каждого пользователя.

Различные профили нагрева, такие как стандартный, мягкий, быстрый, ступенчатый и высокотемпературный нагрев, позволяют анализировать любой образец продукта.



Различные критерии выключения (Авто, Ручной, Пользовательский вес/время, Пользовательский % единицы измерения/времени, Интеллектуальный) позволяют достичь предельно точного результата.

Приложение для взвешивания

Анализатор влажности является прибором быстрого анализа содержания влаги. Анализаторы влажности используются во многих отраслях промышленности, таких как пищевая, химическая, фармацевтическая и производство пластмасс. Определение содержания влаги в пищевых продуктах имеет особое значение, так как содержание влаги влияет на качество и срок годности продукта.

Серия MB имеет компактную форму и высокую производительность. Данный анализатор выполняет все основные функции рутинного анализа влажности. Соответствие HACCP, FDA, GLP, GMP и на очистных сооружениях.



Как сопоставить эталонное значение



Влажность – это все, что испаряется при нагревании



Комплект для температурной калибровки

Серия СТК 01 работает прецизионно и с самой высокой точностью. Контрольный термометр предназначен для проверки того, соответствует ли температура в сушильной камере значению температуры, показанной на дисплее анализатора влажности.

Функции:

- Автоматическое выключение для предотвращения случайной разрядки батареи
- Функция "Hold" (блокировка отображаемого значения)
- Питание от батарей 3x1.5 В

Технические параметры:

Модель	MB 54	MB 50	MB 120	MB 200
Измеряемая величина				
Точность показаний	0,0001%	0,001%	0,001%	0,001%
Точность показаний (sd) для исходного образца массой = 2 г	0,05%	0,1%	0,1%	0,1%
Точность показаний (sd) для исходного образца массой = 10 г	0,02%	0,03%	0,03%	0,03%
Анализ данных				
Единицы измерения	% M, %D, %R (ratio), Gm/Lt, %M Atro, %D Atro			
Статистика	Для каждого отдельного метода или для партии исходя из последних 9999 результатов			
Хранение данных	Последние 1000 результатов определения влажности			
Весы				
Максимальная масса образца	50 г	50 г	120 г	200
Минимальная масса образца	0,2 г	0,2 г	0,2 г	0,2 г
Точность показаний	0,1 мг	0,001 г	0,001 г	0,001 г
Размер столика (Ø мм)	95 мм			
Блок осушения				
Технология	Инфракрасная галогенная			
Температурный диапазон	от 30°C до 175°C (опционально 250°C)			
Прирост температуры	1°C			
Режим нагрева	Стандартный, плавный, быстрый, ступенчатый, высокотемпературный			
Настройки отключения	Авто, Ручной, Пользовательский вес/время, Пользовательский % единицы измерения/времени, Интеллектуальный			
Поддержка пользователя				
Автоматическая разработка методов	Интеллектуальная			
Память методов	40			
Память партий	100			
Описание метода	Буквенно-цифровой			
Серийный номер	Да			
Компиляция методов	Да (связывание методов)			
Температура в режиме ожидания	от 30°C до 100°C			
Дисплей	Графический дисплей со светодиодной подсветкой			
Интерфейс данных	RS232C двунаправленный, USB и PS2			
Печать	В соответствии с GLP/GMP, настраивается пользователем			
Контроль качества				
Тест	Взвешивание и нагрев			
Вспомогательный вес	Да			
Пароль	Метод, Настройки, Формат печати, Удаление данных, Калибровка, Сушка			
Прочее				
Параметры питания	230 В / 50 Гц или 115 В / 60 Гц			
Энергопотребление (Вт)	макс. 415			
Размер корпуса, мм	211 (Ш) x 342 (Г) x 178 (В)			
Вес, прим	5 кг			
Размеры упаковки, мм	325 (Ш) x 390 (Г) x 285 (В)			

Опциональные аксессуары



Нагрев до 250 °C



Алюминиевая чаша



Комплект для температурной калибровки



Статический принтер



Гири для калибровки



Блок резервного источника электропитания

ACZET PVT. LTD

Unit E2, Plot No. 15, WICEL Estate,
Opp. Seepz Gate No. 1,
Andheri (E), Mumbai 400 093. (India)
Tel. : 022 4243 7700 | Fax : 022 4243 7800
Direct No. : 022 4243 7752 / 53 / 59 | Service No. : 022 4243 7878
E-mail : sales@aczet.com / export@aczet.com

BRANCH :- Delhi • Kolkata • Jaipur • Hyderabad • Bangalore • Chennai • Ahmedabad • Pune
INTERNATIONAL :- USA • Dubai • Thailand

Официальный дистрибьютор в РФ
ООО "Промэнерголаб"
105318, Россия, г. Москва, ул. Ткацкая, 1
Тел.: +7 (495) 677-92-08
e-mail: info@czl.ru
www.czl.ru

