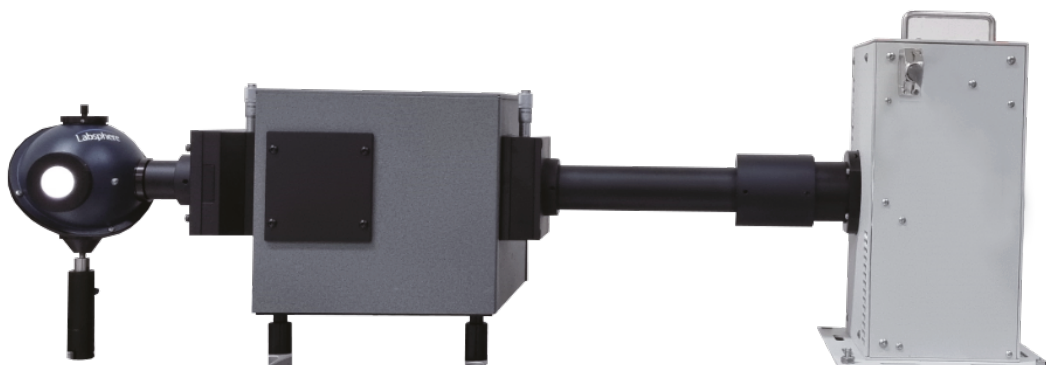
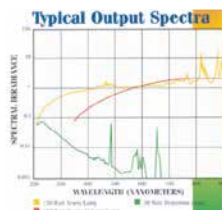


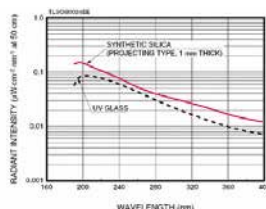
# Монохроматические источники света



Типовые спектры испускания (ксеноновая, вольфрам-галогенная лампа)



Спектральное распределение (дейтериевая лампа 30 Вт для УФ диапазона)



## Отличительные особенности

- Фокусное расстояние 200 мм с разрешением 0.2 нм для решетки 1200 штр/мм
- Относительное отверстие f/4.0
- Точность установки длины волны  $\pm 0.2$  нм при воспроизводимости  $\pm 0.04$  нм
- Ксеноновые дуговые лампы на 150 Вт или 300 Вт
- Монохроматор высокой производительности
- Излучаемый диапазон длин волн: 260 – 2000 нм
- Эффективный диапазон длин волн: 280 – 1000 нм
- Интерфейс с сенсорным экраном
- Возможность самостоятельной замены лампы

## Доступные типы ламп

### Ксеноновая дуговая лампа

модель DL-300-XE	Безозоновая лампа на 300 Вт, непрерывного действия Включает в свой состав источник питания для 300 Вт лампы и кабеля Корпус лампы с вентиляторным охлаждением
модель DL-150-XE	Безозоновая лампа на 150 Вт, непрерывного действия Включает в свой состав источник питания для 150 Вт лампы и кабеля Корпус лампы с вентиляторным охлаждением

### Вольфрам-галогенная лампа

модель QTH-250	Вольфрам-галогенная лампа на 250 Вт Включает в свой состав источник питания переменного тока и кабеля Корпус лампы с монтажным фланцем и собирающей оптикой
----------------	---