

NuWav-MDSS

Система микроволновой
дистилляции

**Механизм
защиты камеры
Explo-Protex**



Более 30 лет совокупного опыта в области микроволнового синтеза и разработки микроволнового реактора из нержавеющей стали 316L. Непревзойденная точность и контроль в сочетании с несколькими параметрами безопасности.

Контроль температуры и мощности микроволн с помощью точных датчиков

Материал изготовления - промышленная нержавеющая сталь 316L

Инновационный механизм безопасности камеры Explo-Protex

Компактный корпус прибора для перегонки больших (до 10 л) объемов жидкости

NuWav-MDSS – Микроволновая система дистилляции - представляет собой ориентированный на пользователя компактный микроволновый реактор, созданный Nutech с опорой на более чем 30-летний опыт работы в области микроволновых технологий. NuWav-MDSS обеспечивает безопасность, непревзойденную долговечность и удобство эксплуатации, позволяя настраивать широкий спектр рабочих параметров.

- Конструкция реактора из нержавеющей стали промышленного класса 316L
- Компактный размер
- Новая система управления Intelli для удобства эксплуатации прибора
- Эффективная и точная подача энергии для достижения оптимальных результатов
- Кислотостойкий широкоформатный сенсорный экран с высоким разрешением
- Большой 7-дюймовый экран со встроенным графическим интерфейсом
- Библиотека предустановленных режимов для удобства пользователя
- Отображение температуры в реальном времени, мгновенной мощности, скорости перемешивания, общего времени процесса, оставшегося времени, графиков процесса
- Встроенное пошаговое руководство в зависимости от реакции
- Предупреждения об ошибке/опасности
- Интеллектуальные внутренние датчики для контроля безопасности системы
- Система принудительного воздушного охлаждения с уникальной конструкцией выхлопа
- Динамическая регулировка мощности микроволн в зависимости от реакции
- Непульсирующее и непрерывное управление нагревом с шагом 1 Вт
- Оптимизированное положение магнетрона для введения микроволн с низкой траекторией
- Высокоточный ИК-датчик температуры немецкого производства
- Датчик температуры с функцией выдержки времени
- Мощная магнитная мешалка с регулировкой скорости перемешивания
- Встроенная система рефлюкса
- Возможность выбора насадок для работы с газами и жидкостями
- Интегрированная система продувки инертным газом
- Система беспроводной трансляции HD-видео процесса (опционально)
- Дополнительные реакционные сосуды из стекла (опционально)
- Дополнительные реакционные сосуды из кварца (опционально)
- Сосуды емкостью от 10 мл до 1000 мл (опционально)
- HD-камера и внешняя TFT камера высокого разрешения для наблюдения за ходом реакции



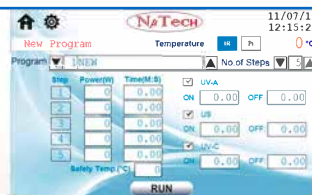
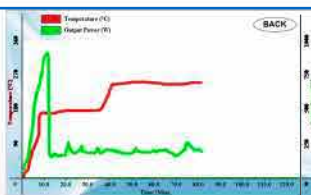
Система динамически регулирует мощность микроволн в зависимости от температуры реакции для создания неимпульсного и непрерывного нагрева с минимальным приращением 1 Вт. Оптимизированное размещение магнетрона для малой траектории введения микроволн обеспечивает максимальную эффективность нагрева. Высокоточный ИК-датчик, разработанный в Германии, адаптирован для автоматического распознавания и интеллектуального управления режимом измерения температуры в условиях различных сред. Измерение температуры термометром сопротивления (Pt) адаптировано для интеллектуального управления режимом измерения температуры с учетом различных реакционных сосудов и сред. Система включает высокоскоростное магнитное перемешивание с регулировкой и отображением скорости перемешивания. Изделие оснащено устройством конденсации, обратным холодильником и продувкой инертным газом. Встроенная HD-камера для наблюдения за процессом и состоянием реакции в сосудах через цветной жидкостной TFT-дисплей.



Прочная и долговечная конструкция прибора из нержавеющей стали промышленного класса обеспечивает защиту от ржавчины и долгий срок службы NuWav-MDSS без какого-либо технического обслуживания. Профессиональная конструкция микроволновой печи обеспечивает высокоэффективный нагрев. Многослойное химически стойкое цветное покрытие всего прибора увеличивает срок службы и безопасность системы. Механизм безопасности камеры Explo-Protex поднимает дверцу (4-12 мм в зависимости от давления), сбрасывает давление и возвращает ее в закрытое положение в случае скачка давления внутри реакционной камеры, тем самым обеспечивая высокий уровень безопасности для пользователя. Система самопроверки Double Locked и кнопочное открывание дверцы обеспечивают простоту и удобство эксплуатации. Высокоскоростные системы воздушного охлаждения и выхлопа позволяют охлаждать, повышая эффективность работы.

Уникальная система контроля Intelli, интегрированная в 7-дюймовый кислото- и коррозионностойкий сенсорный экран с графическим пользовательским интерфейсом, упрощает работу с NuWav-Pro. Система предоставляет предустановленные режимы и пошаговые инструкции для удобства пользователя. Удобный экран позволяет отобразить всю необходимую информацию, такую как температура в реальном времени, мгновенная выходная мощность, безопасная мощность / температура, время удержания, оставшееся время, общее прошедшее время, название процесса, а также температура-мощность в реальном времени. Система предусматривает преобразование обычных условий в параметры микроволновой дистилляции. Система контроля включает отображение сообщений об опасности (дверь приоткрыта, неисправность вентилятора системы охлаждения и выхлопа и число оборотов), завершении процесса.

Внутренний алгоритм Intelli-System динамически управляет мощностью микроволн на основе параметров реального времени, тем самым устраняя любое превышение температуры. Неимпульсная микроволновая печь с малой траекторией мощности регулируется с шагом в 1 Вт. В случае скачков температуры система предупреждает пользователя и прекращает работу. Программы дистилляции могут быть сохранены, отредактированы и отсортированы по имени/дате для последующего использования, каждая программа имеет до 5 шагов ввода температуры, мощности, времени выдержки, а также безопасной температуры и мощности. Возможности обнаружения, управления и интегрированные параметры безопасности системы делают Intelli-System самой универсальной и удобной для пользователя системой, опережающей время.



Технические характеристики системы микроволновой дистилляции NuWave-MDSS

Частота микроволн	2450 МГц
Установленная мощность микроволн	1800 Вт
Материал конструкции	
- внешний корпус	Промышленная нержавеющая сталь марки 316
- внутренняя микроволновая камера	Промышленная нержавеющая сталь марки 316
Максимальная выходная мощность	1000 Вт, неимпульсное непрерывное автоматическое регулирование частоты с шагом 1 Вт
Система измерения и контроля температуры	Высокоточный ИК-датчик (Производство – Германия), работающий в диапазоне от 0°C до 300°C, точность = +/- 1°C (пороговая температура от окружающей среды до 350°C)
Мониторинг параметров	HD-камера с внешним 4,3-дюймовым TFT-экраном
Экран	Большой (7 дюймов) широкоформатный кислотостойкий сенсорный экран с высоким разрешением (800 x 480)
Программное обеспечение	Универсальное программное обеспечение для точного управления и регулировки мощности микроволн, температуры. Отображаются параметры в режиме реального времени, такие как общее время, скорость перемешивания, мгновенная температура, мощность и т.д. Температура-мощность в зависимости от времени. Графическое представление мощности микроволн.
Пользовательский интерфейс	Графический интерфейс на основе иконок. Графический вывод. Отображение статуса в реальном времени. Простая настройка
Память	Практически неограниченное хранилище процессов
Безопасность	Интеллектуальное отключение при перегреве. Предупреждение о неисправности системы охлаждения. Предупреждение о приоткрытой двери (с сообщением и зуммером).
Магнитная мешалка	Высокоскоростная магнитная мешалка с регулируемой скоростью
Система выхлопа газов	Коррозионностойкий двигатель с расходом воздуха 3,8 м³/мин
Встроенные функции	Система оснащена продувкой инертным газом, обратным холодильником и светодиодной подсветкой.
Реакционные сосуды	Стекло (3000 мл, 5000 мл, 10000 мл)
Аксессуары	Трубка возврата флегмы, весовой дозатор, водомасляный сепаратор, соединители, пробки, шарики для перемешивания, T-образная подставка и т.д.
Параметры окружающей среды	10°C - 50°C, хорошо проветриваемая, беспыльная среда, влажность 15%-80%, микроволновая печь без конденсата и защищенные от коррозии компоненты
Параметры электропитания	220/240 В переменного тока, 110/120 В переменного тока (опционально) 50/60 Гц, 15 А
Габаритные размеры	450 мм x 515 мм x 510 мм (ШxГxВ)
Вес	65 кг

Дополнительные аксессуары

Стекланные сосуды	25 мл, 50 мл, 100 мл, 500 мл, 1000 мл
Кварцевые сосуды	25 мл, 50 мл, 100 мл, 250 мл, 500 мл, 1000 мл
Беспроводная видеосистема	Беспроводная прямая трансляция видео в формате FHD, возможности записи и моментальных снимков. Возможность подключения нескольких устройств

Наши приборы

Система микроволнового разложения



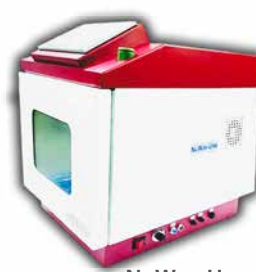
NuWav-Ultra

Микроволновая УФ-ультразвуковая комбинированная система синтеза/экстракции с реактором под давлением



NuWav-ProMaster

Система микроволнового синтеза



NuWav-Uno

NutechAnalytical Technologies Private Limited

Address: 78, Nagendra Nath Road, Dumdum,
Kolkata- 700-028. West Bengal. India.

Tel: (0091 33) 2579-8910 / 2551-0554

Fax: (0091 33) 2579-8910

Mob: (+91) 9831021934 / 9903890870 / 9903216822

E-Mail: sales@nutechanalytical.com

Официальный дистрибьютор в РФ

ООО «ПромЭнерглоб»

105318, г. Москва, ул. Ткацкая, 1

Тел.: +7 (495) 221-12-08,

8 800 234-12-08

E-mail: info@czi.ru www.czi.ru

www.nutechanalytical.com

NSIC
CERTIFIED CO.

MSME
MICRO, SMALL & MEDIUM ENTERPRISES
मसमे, सूक्ष्म, लघु एवं मझम उद्यम

ISO
9001:2015

CE